

КЛЕММЫ ВВОДНЫЕ КВМ

Паспорт
УКВМ.001.2

1 Назначение и область применения

1.1 Клеммы вводные КВМ товарного знака IEK® (далее клеммы) предназначены для создания проходных соединений групп автоматических выключателей, подведения питания к соединительным шинам и клеммным зажимам модульных аппаратов при помощи подключения проводников в электрощитовом оборудовании и электроустановках напряжением до 400 В.

1.2 Клеммы по требованиям безопасности соответствуют техническому регламенту Таможенного союза ТР ТС 004/2011 и по своим характеристикам соответствуют ГОСТ 30011.7.1.

1.3 Условия эксплуатации:

- диапазон рабочих температур окружающего воздуха от минус 40 до плюс 50 °С;
- окружающая среда невзрывоопасная, не содержащая пыли, агрессивных газов и паров;
- высота над уровнем моря – не более 2000 м;
- относительная влажность – 50 % при температуре плюс 40 °С, допускается использование клемм при относительной влажности 90 % и температуре плюс 20 °С.

2 Основные характеристики

2.1 Технические характеристики клемм представлены в таблице 1.

2.2 Габаритные и установочные размеры клемм представлены на рисунке 1.

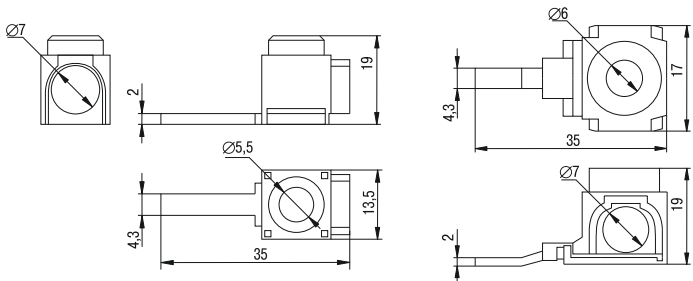
Таблица 1

Наименование параметра	Значение
Номинальный ток, А	100
Номинальное напряжение переменного тока, В	400
Номинальное рабочее напряжение постоянного тока, В	220
Номинальная частота, Гц	50
Номинальное напряжение изоляции, В	415
Минимальное сечение, мм ²	10
Материал токоведущей части клемм	медь

Таблица 1 (продолжение)

Наименование параметра	Значение
Материал винтового зажима	латунь
Винты крепления	M8
Номинальная присоединительная способность, мм ²	4 ÷ 25
Максимальный крутящий момент, Н·м	2,5
Сторона присоединения проводника*	фронтальная/боковая
Цвет корпуса*	серый/белый
Ремонтопригодность	неремонтопригодные

* В зависимости от исполнения.



а) Фронтальное присоединение проводника

б) Боковое присоединение проводника

Рисунок 1 – Габаритные и установочные размеры клемм

3 Комплектность

3.1 Комплект поставки приведен в таблице 2.

Таблица 2

Наименование	Количество в групповой упаковке, шт. (экз.)
Клемма	100
Паспорт	1

4 Правила и условия безопасного и эффективного использования и монтажа

4.1 Монтаж клемм должен осуществляться только квалифицированным электротехническим персоналом, прошедшим инструктаж по технике безопасности, с соблюдением правил, установленных в нормативно-технической документации.

4.2 По истечении срока службы клеммы подлежат замене.

4.3 При выходе из строя клеммы подлежат замене.

5 Условия транспортирования, хранения и утилизации

5.1 Условия транспортирования клемм в части воздействия механических факторов – группа Ж ГОСТ 23216.

5.2 Условия транспортирования клемм в части воздействия климатических факторов – по группе 5 ГОСТ 15150 при температуре от минус 40 до плюс 50 °С.

5.3 Транспортирование может осуществляться всеми видами крытого транспорта в упаковке производителя в соответствии с действующими на транспорте правилами.

5.4 Условия хранения клемм в части воздействия климатических факторов – по группе 5 ГОСТ 15150 в упаковке изготовителя при температуре окружающего воздуха от минус 40 до плюс 50 °С.

5.5 Утилизацию клемм производить через организации, занимающиеся переработкой цветных металлов.

6 Гарантийные обязательства

6.1 Срок службы изделия не менее 5 лет.

6.2 Гарантийный срок эксплуатации 1 год со дня продажи при условии соблюдения потребителем условий монтажа, транспортирования, хранения и эксплуатации.

6.3 В период гарантийных обязательств и при возникновении претензий обращаться к продавцу или в организации:

РОССИЙСКАЯ ФЕДЕРАЦИЯ ООО «ИЭК ХОЛДИНГ»

142100, Московская область, г. Подольск,
проспект Ленина, дом 107/49, офис 457
Тел./факс: +7 (495) 542-22-27
info@iek.ru
www.iek.ru

УКРАИНА

ООО «ТОРГОВЫЙ ДОМ УКРЭЛЕКТРОКОМПЛЕКТ»

08132, Киевская область, Киево-Святошинский
район, г. Вишневое, ул. Киевская, 6В
Тел.: +38 (044) 536-99-00
info@iek.com.ua
www.iek.ua

РЕСПУБЛИКА МОЛДОВА П.И.К. «ИЭК МОЛДОВА» О.О.О.

MD-2068, г. Кишинев, ул. Петрикань, 31
Тел.: +373 (22) 479-065, 479-066
Факс: +373 (22) 479-067
info@iek.md; infomd@md.iek.ru
www.iek.md

СТРАНЫ ЕВРОСОЮЗА ЛАТВИЙСКАЯ РЕСПУБЛИКА

ООО «ИЭК БАЛТИЯ»
LV-1005, г. Рига, ул. Ранкас, 11
Тел.: +371 2934-60-30
iek-baltija@inbox.lv
www.iek.ru

СТРАНЫ АЗИИ РЕСПУБЛИКА КАЗАХСТАН

ТОО «ТД ИЭК. КАЗ»
040916, Алматинская область, Карасайский
район, с. Иргели, мкр. Акжол, 71А
Тел.: +7 (727) 237-92-49, 237-92-50
infokz@iek.ru
www.iek.kz

РЕСПУБЛИКА БЕЛАРУСЬ ООО «ИЭК ХОЛДИНГ»

(Представительство в Республике Беларусь)
220025, г. Минск, ул. Шафарнянская,
д. 11, пом. 62
Тел.: + 375 (17) 286-36-29
iek.by@iek.ru
www.iek.ru



МОНГОЛИЯ
«ИЭК МОНГОЛИЯ» КОО

Улан-Батор, 20-й участок Баянголского района,
Западная зона промышленного района 16100,
Московская улица, 9
Тел.: +976 7015-28-28
Факс: +976 7016-28-28
info@iek.mn
www.iek.mn

7 Свидетельство о приемке

Клемма вводная КВМ изготовлена в соответствии с действующей технической документацией и признана годной для эксплуатации.

Номер партии, месяц и год изготовления изделия указаны на упаковке в графах «ПАРТИЯ» и «ДАТА».

Штамп ОТК _____

Дата продажи _____

Штамп магазина _____



Произведено: ЮЭЦИН СЕДЗЕ ЭЛЕКТРИКЭЛ
ЭППЛАЙЕНС ФЭКТОРИ
Чжангцзявань Роуд 7, Бэйбайсянг таун, Юэцинь сити,
Чжецзянь провинс, КИТАЙ

Made by: YUEQING CEJIE ELECTRICAL APPLIANCE
FACTORY

No. 7, Zhangjiawan Road, Beibaixiang Town,
Yueqing City, Zhejiang Province, CHINA

Импортер: ООО "ИЭК ХОЛДИНГ"
Российская Федерация, 142100, Московская область,
город Подольск, Проспект Ленина, дом 107/49, офис 457